

# Gehäuse ALU-OPTIMA

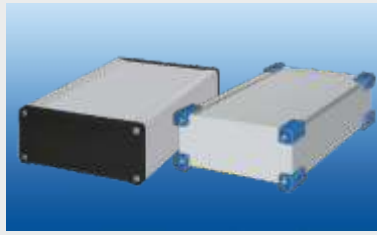
## Standard- und kundenspezifische Gehäuse



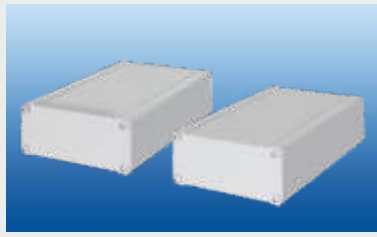
ALU-OPTIMA – U-Profil  
Ausführung 1 (oben) Frontplatte einlegen  
Ausführung 2 (unten) Frontplatte einschieben

### Ausführung 3 - 14

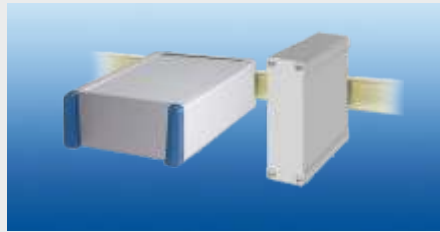
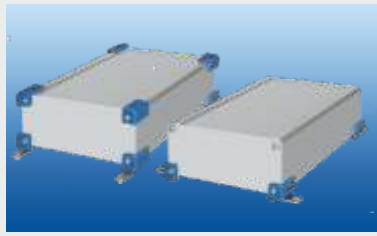
Mit Kunststoffstirnseitendeckel (links) mit Alu-Stirnseitenplatten und Eckstücken (rechts) lieferbar in: schwarz, lichtgrau, grau, blau, rot und gelb



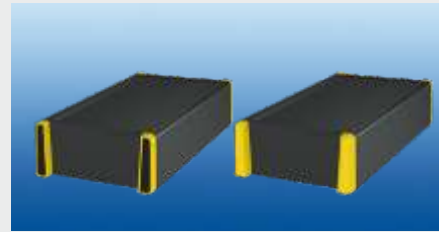
Alu-Stirnseitenplatten für Folientastatur, oben 1,1 mm tief ohne End- bzw. Eckstücke (links)  
Alu-Stirnseitenplatten mit gleicher Kontur wie Gehäuse, tailliert ohne End- bzw. Eckstücke (rechts)



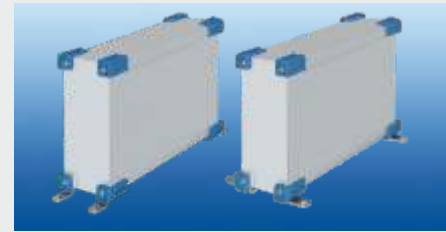
als Aufbau-Gehäuse mit Befestigungswinkel nach vorne und hinten mit 8 Eckstücken (links)  
als Aufbau-Gehäuse mit Befestigungswinkel auf der Längsseite mit 4 Eckstücken (rechts)



ALU-OPTIMA für Tragschienen



Alu-Stirnseitenplatten mit Endstücken verschiedenfarbig möglich



als Aufbau-Gehäuse mit Befestigungswinkel, vorn/hinten bzw. zur Längsseite, mit 8 Eckstücken

## Beschreibung

Das ALU-OPTIMA Gehäuse (bis IP54) mit seinem U-Profil bietet die Möglichkeit, 1,5 mm und 2,0 mm starke Leiterplatten in das Gehäuse einzuschieben. Eine weitere Führung erlaubt eine 2,5 mm starke Frontplatte von oben zwischen Silikondichtungen einzulegen. Die Frontplatte taucht in die Stirnseitenplatten ein und wird so fixiert.

Das ALU-OPTIMA Gehäuse ist mit Alu-Stirnseitenplatten und mit Kunststoff-Deckel für die Stirnseiten lieferbar. Die Kunststoff-Deckel können in UL94V0 oder mit EMV-Abschirmung geliefert werden. Neben Befestigungswinkel für Aufbaugehäuse gehören Endstücke mit Deckel und Eckstücke

zum Zubehör. Die Eckstücke sind ohne und mit Schlitz (für Aufbaugehäuse) erhältlich. Außerdem besitzen die Eckstücke pro Längsseite außen eine Schwalbenschwanz-Nut, die mit Antirutschprofil versehen werden kann oder mit einem Zwischenstück können Gehäuse über die Eckstücke verbunden werden. Die Oberfläche ist eloxiert (natur) oder pressblank für Lackierung oder wird in gewünschten Farben eloxiert. Wir liefern auch Aluprofile nach Kundenvorgabe.

## Weitere Ausführungen



Kunststoff-Stirnseitendeckel mit kundenspezifischen Durchbrüchen und Schrift



Alu-Stirnseitenplatte, Durchbrüche gelasert oder geätzt

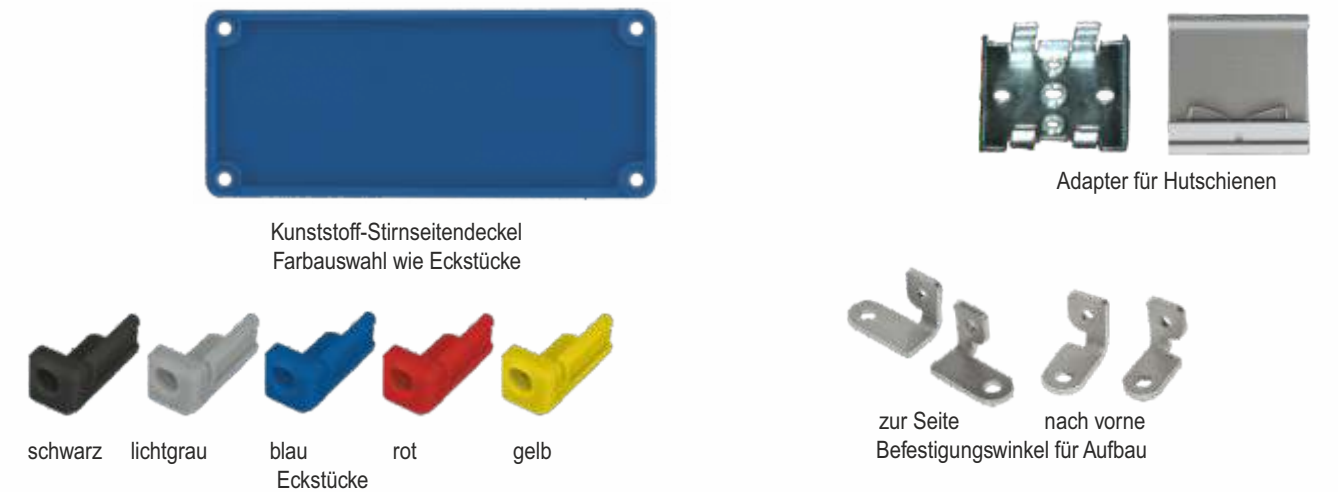


ALU-OPTIMA Durchbrüche gestanzt oder geätzt

# Gehäuse ALU-OPTIMA

## Standard- und kundenspezifische Gehäuse

## Zubehör



Kunststoff-Stirnseitendeckel  
Farbauswahl wie Eckstücke

Adapter für Hutschienen



schwarz lichtgrau blau rot gelb  
Eckstücke



zur Seite nach vorne  
Befestigungswinkel für Aufbau

Das abgebildete Zubehör ist nicht vollständig. Deshalb fragen Sie uns, evtl. liegt Ihr gewünschtes Zubehör schon bei uns am Lager.

## Beschreibung

8 verschiedene Alu-Profile für Leiterplattenbreiten von B = 80, 100, 130 oder 160 mm z. T. in verschiedenen Höhen stehen derzeit ab Lager zur Verfügung.

Frontplatten (1,5 oder 2,0 mm) können von vorne eingeschoben werden. Außerdem kann eine 2,5 mm Frontplatte zwischen Silikondichtungen von oben eingelegt werden, siehe Seite 24 Ausführung 1

Nuten für senkrechten Einbau von Leiterplatten

Nuten mit Absatz für Leiterplatten s = 1,5 mm und s = 2,0 mm

Stirnseiten mit Alu-Deckplatte (bis IP65) oder Kunststoff-Deckel (IP54), auch mit EMV-Abschirmung in Kunststoff lieferbar (siehe Zubehör)

Eckstücke mit Schwalbenschwanz-Nut oder Endstücke mit Deckel (siehe Zubehör) in den Standardfarben schwarz, lichtgrau, blau, rot und gelb

Befestigungswinkel zur Seite und nach vorne für Aufbaugehäuse

Torx-Rundkopfschraube M3 x 10 (Gewinde nur durch Materialverdrängung, keine Späne)