



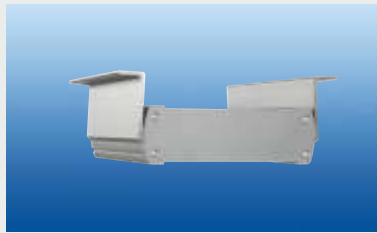
Ausführung 1
Standard-Gehäuse
Alu-Längsprofile verfügbar in den Höhen:
H = 30, 40, 50, 60, 70, 80 oder H = 100 mm

Ausführungen 2 - 4

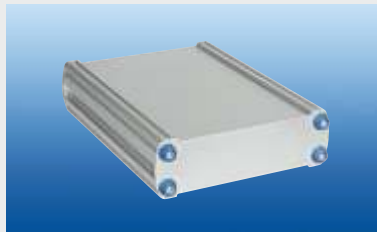
Wandbefestigung
Die Aluprofile oben und unten, mit beliebiger Länge, werden in eine Nut eingeschoben.



Deckenbefestigung
Die Alu-Profile, mit beliebiger Länge, werden auf beiden Seiten in eine Nut geschoben.



Endstücke rund
Die Standardfarben sind in verschiedenen Farben lieferbar



Informieren Sie sich bei uns über weitere Gehäuse-Ausführungen.

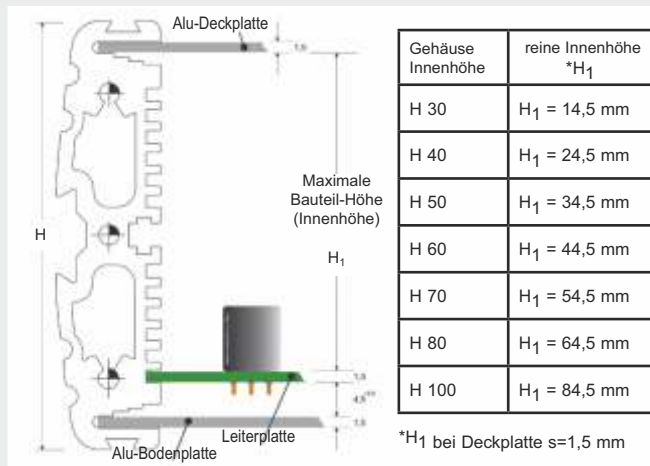
Beschreibung

Die ALU-ECOPAC Gehäuse in den Standardabmessungen sind die ideale Lösung für den Einbau von standardisierten Komponenten wie z. B. einer Eurokarte oder Doppel-Eurokarte. Die Gehäuse sind mit eloxierter Oberfläche (natur) versehen, können aber auch in pressblank oder lackiert geliefert werden. Mit verschiedenen farbigen Endstücken (rund) können unsere Kunden das Gehäuse ihrem individuellen Firmendesign farblich anpassen. Mit dem Einbau einer zusätzlichen Kunststoff-Trägerplatte pro Längsseite ist eine Busplatine für die Leiterplatten im Gehäuse möglich.

Größen Standard-Gehäuse

passend für Leiterplatte	Außenmaße
Eurokarte 160 x 100 mm	L x B: 187 x 125 mm H = 30, 40, 50, 60, 70, 80 oder H = 100 mm
Doppeleurokarte 160 x 200 mm	L x B: 187 x 225 mm H = 30, 40, 50, 60, 70, 80 oder H = 100 mm
a) Eurokarte 100 x 160 mm mit interner Busplatine oder b) Leiterplatte L x B: 200 x 138mm	L x B: 227 x 167 mm H = 30, 40, 50, 60, 70, 80 oder H = 100 mm
a) Doppeleurokarte 100 x 200 mm mit interner Busplatine oder b) Leiterplatte L x B: 200 x 238mm	L x B: 227 x 267 mm H = 30, 40, 50, 60, 70, 80 oder H = 100 mm

Maßzeichnung



Technische Daten

Material: Gehäuse	Aluminium
Endstücke	ABS
Zierleisten	ABS
Schaum-Rundschnur	Silikon
Schrauben M3, (Torx)	Edelstahl
Farben	Endstücke/Zierleisten blau, schwarz, rot oder gelb auf Wunsch
weitere Farben	Schwarz, lichtgrau
Schutzart	IP54
EMV	nach Vereinbarung
Brennverhalten (Endstücke)	UL 94 V0, in den Farben schwarz, lichtgrau (mit yellow card)
Leiterplatteebenen	je nach Gehäusehöhe
Gewicht	z. B. für Eurokarte, H = 50 mm, ca. 560 g

Technische Merkmale



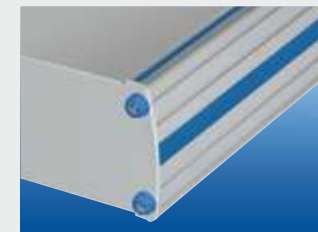
Ihre 1,5 bis 1,7 mm starke Leiterplatte kann auf verschiedenen Ebenen direkt eingeschoben werden.



Bei Standard-Gehäusen werden die Alu-Stirnseitenplatten mit Torx-Rundkopfschrauben M3x10 angeschraubt. Auf Wunsch auch mit Senkschrauben lieferbar.



Auf der Innenseite des Längsprofils befindet sich in der Mitte eine Nut zur Aufnahme einer Gewindeleiste – bekannt aus der 19"-Technik. Diese dient zur Befestigung beliebiger Elemente.



Das Gehäuse kann mit Zierleisten an den Seiten, oben und unten versehen werden. Die Standardfarben sind ebenfalls blau, schwarz, rot oder gelb. Weitere Farben sind möglich.



Am Alu-Längsprofil angeschraubte Kunststoff-Trägerplatten können im 2,54 Raster Führungsschienen für Leiterplatten aufnehmen. Am hinteren Ende der Platte werden M3 Vierkantmuttern zum Befestigen einer Busplatine angelegt.



In die Nut an der Unterseite des Längsprofils kann ein Kunststoffprofil (siehe Abbildung) als Stapelhilfe oder als Gehäusefuß eingeschoben werden. Dieses lässt sich ebenfalls farblich an die Zierleisten anpassen.



Auch bei Standardgehäusen sind kundenspezifische Durchbrüche in allen Alu- oder Kunststoff-Deckplatten möglich.



Mit einem Aufstellbügel kann das Tischgehäuse zum besseren Ablesen schräg aufgestellt werden. Der Bügel rastet in beiden Endstellungen ein.

Zubehör



Das abgebildete Zubehör ist nicht vollständig. Deshalb fragen Sie an, evtl. liegt Ihr gewünschtes Zubehör schon bei uns am Lager.

Sämtliche Alugehäuse sind mit Lackierung in RAL-Farben (Preisgruppen 1-3), oder mit medizintauglicher Oberfläche erhältlich.