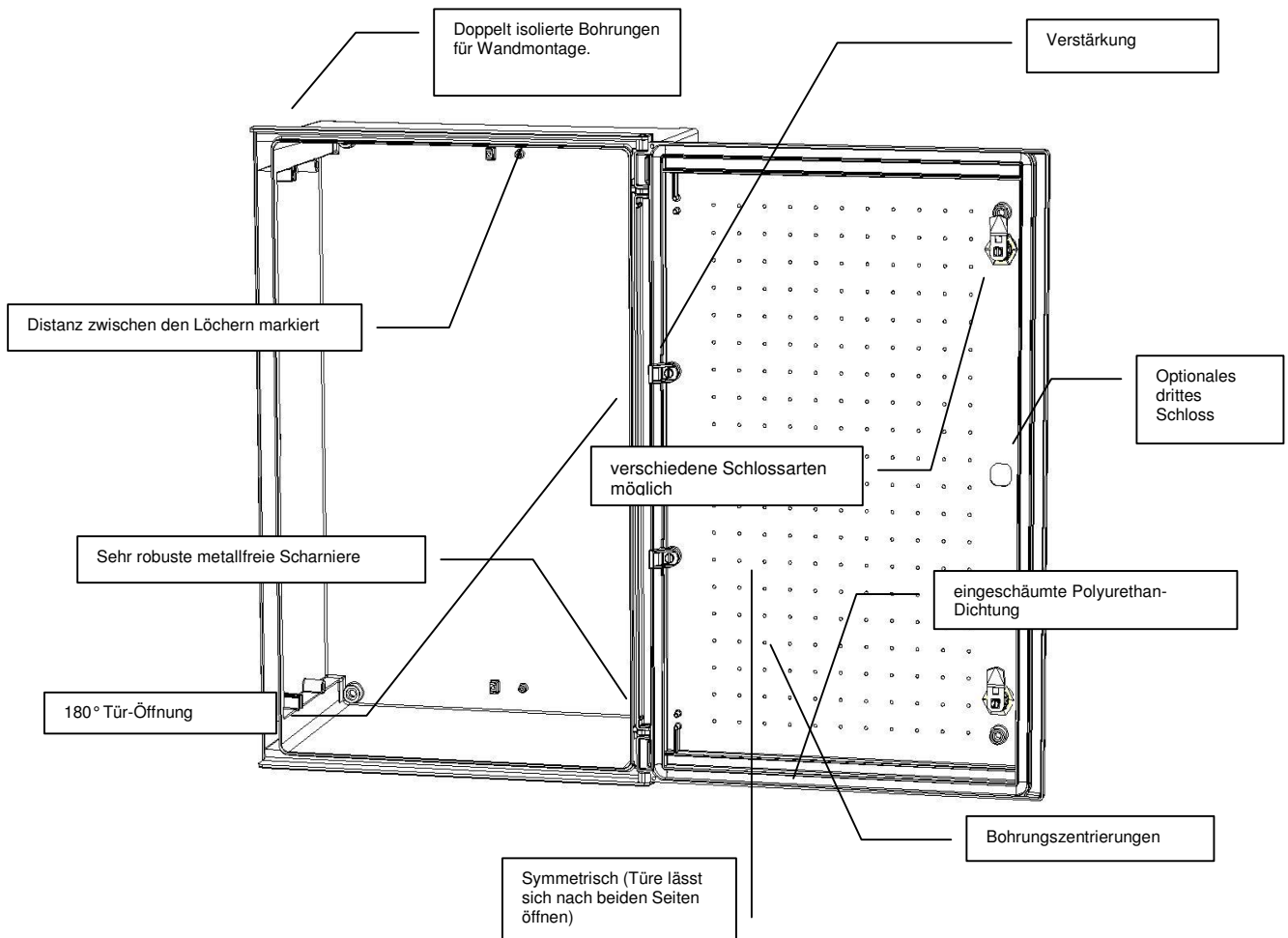


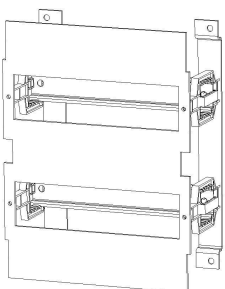
Eigenschaften

IP66 – IK10 Hitzegegossenes glasfaserverstärktes Polyester, ähnlich RAL 9002 grauweiß gehalten.
Selbstverlöschendes Material nach UL94-V0.
Extreme Temperaturenbeständigkeit von -15° bis +120 °C.
Resistent gegen durch chemische oder atmosphärische Einflüsse verursachte Korrosion.
Einfache mechanische Bearbeitung und Montage dank des leichten Gewichts.

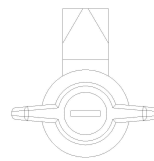
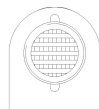
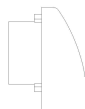
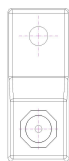


Alle GH02KS113 Gehäuse werden, um ein montagefreundliches Gehäuse zu bieten, mit nicht fest montierter Tür geliefert. Dadurch bietet sich ein einfacherer Zugang und leichtere eine Montage z.B. Wandmontage oder für den Einbau Ihrer Elektronik. Die Tür lässt sich sicher und einfach mit zwei Handgriffen befestigen oder wieder entfernen, dabei können Sie sich selbst überzeugen wie stark das Scharniersystem ist. Sobald das Gehäuse durch die doppelt isolierten Bohrungen an die Wand montiert wurde, können Sie die Tür durch die 2 Scharnierstifte fest montieren.

ZUBEHÖR (viele Arten an Zubehör verfügbar)

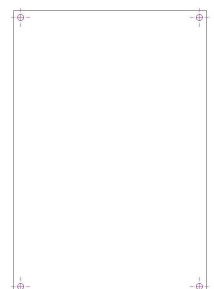


Inneneinbau Modul



viele Arten an Zubehör

Viele Arten an Schlössern



Montageplatten aus Kunststoff und Metall

Auch verfügbar: Wandlaschen, 4 verschiedene Schlösser, innenliegende Tür, Entlüftungselement, optionales Fenster in der Tür...